

REVISÃO
DO
PLANO GERAL DE URBANIZAÇÃO
DE
CASTELO BRANCO



LEGENDA GRÁFICA

Linha administrativa da freguesia (CAOP 2020)
 Linha do perímetro urbano da PUGCB

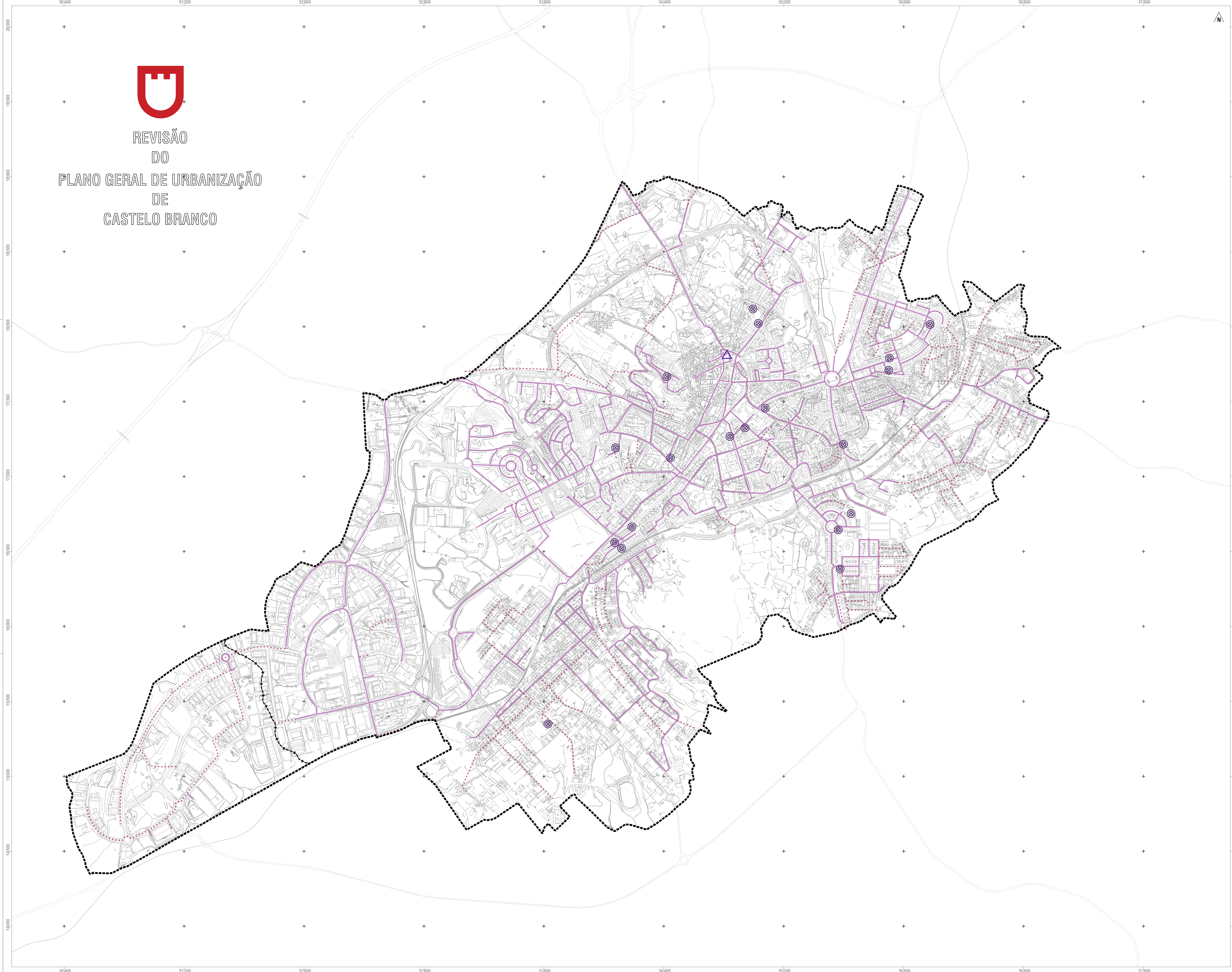
Espaços de uso especial

Espaços de infraestruturas estruturantes urbanas

Outras infraestruturas estruturantes urbanas

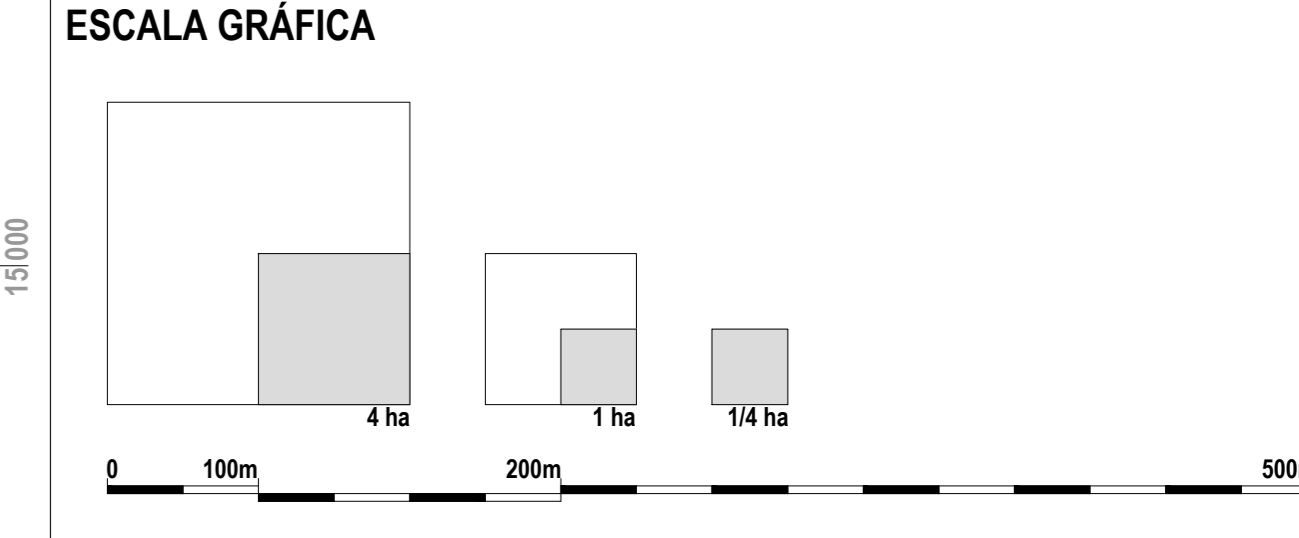
Rede de telecomunicações

Tronco de conduta principal
 Tronco aéreo principal
 Edifício técnico
 Manô



CARTOGRAFIA

Entidade Promotora: Câmara Municipal de Castelo Branco
 Entidade Promotora: Município, CIP S.A.
 Sistema de Referência Planimétrica: PT-TM66111989
 Sistema de Referência Altimétrica: Datum Altimétrico - Meridiano de Cascaes
 Escala Planimétrica (E.M.): 1:50.000 - Escala Altimétrica (E.A.): 1:5.000
 Data de Vig. 04/02/2015, Data de Validar do Cartão: 26/03/2016
 Processo de Homologação de Cartografia nº 377 DGT em 05-11-2016
 Projeção Planimétrica: 48° S
 Projeção Cartográfica: Transversa de Mercator



NOTAS e Observações

Sempre que dois ou mais limites coincidem, prevalece o hierarquicamente superior, ou por aplicação legislativa, ou pelo orden estabelecido na respetiva legenda gráfica.

cliente	CÂMARA MUNICIPAL DE CASTELO BRANCO	escala	1 : 7500
estado	REVISÃO DO PLANO GERAL DE URBANIZAÇÃO DE CASTELO BRANCO	data	novembro 2021
autor	ANTÓNIO A. FARINHA DA SILVA	responsável	
desenho		desenho	
substituição		substituição	
colaborador		colaborador	
PLANTA DE TRAÇADO DA REDE DE TELECOMUNICAÇÕES		D 15 CTB 15.A 053	