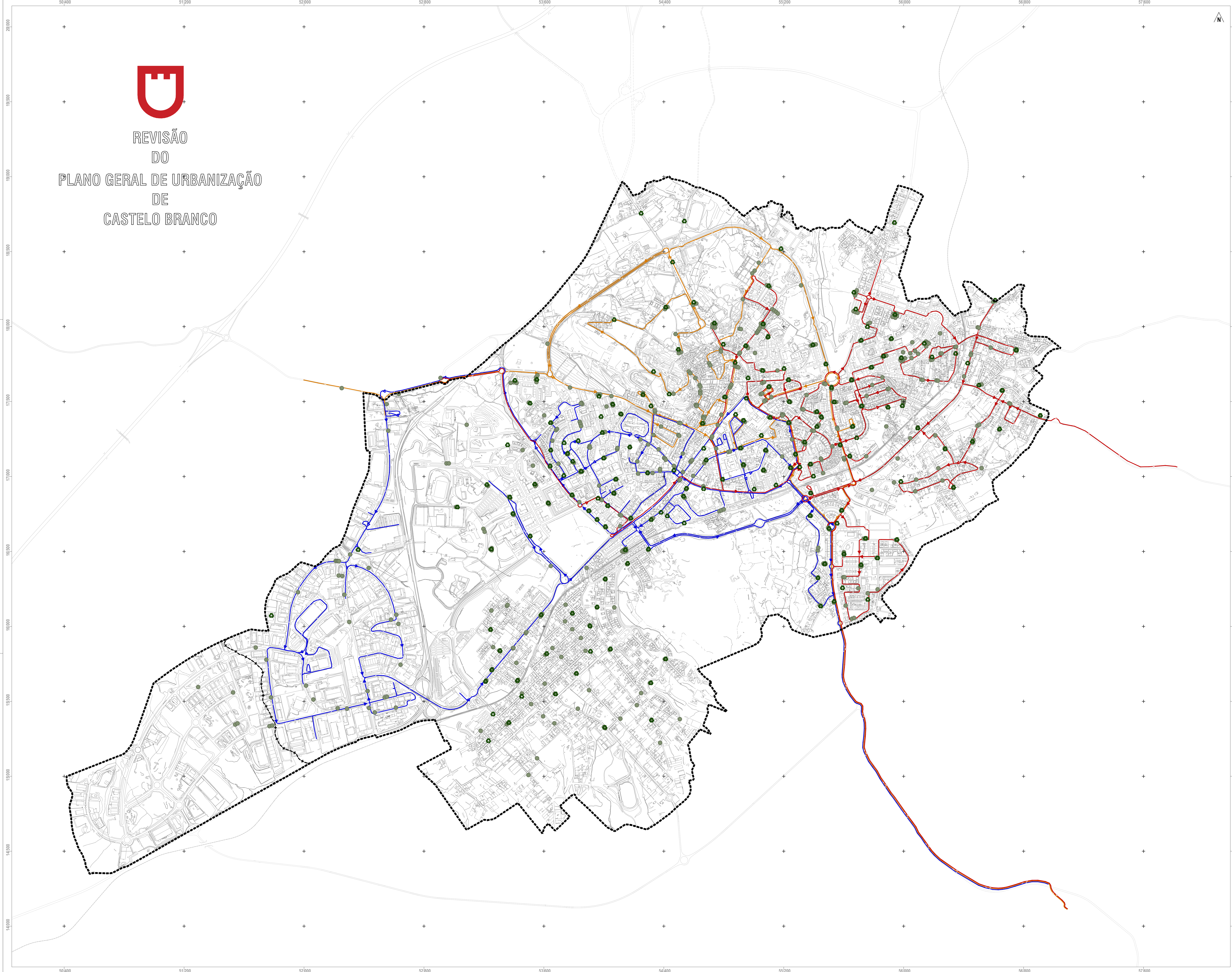


REVISÃO
DO
PLANO GERAL DE URBANIZAÇÃO
DE
CASTELO BRANCO



LEGENDA GRÁFICA

Linha administrativa da freguesia (CAOP 2020)
 Linha do perímetro urbano do PUGCB

Espaços de uso especial

Espaços de infraestruturas estruturantes urbanas

Outras infraestruturas estruturantes urbanas

Recolha e transporte de resíduos sólidos urbanos (RSU)**

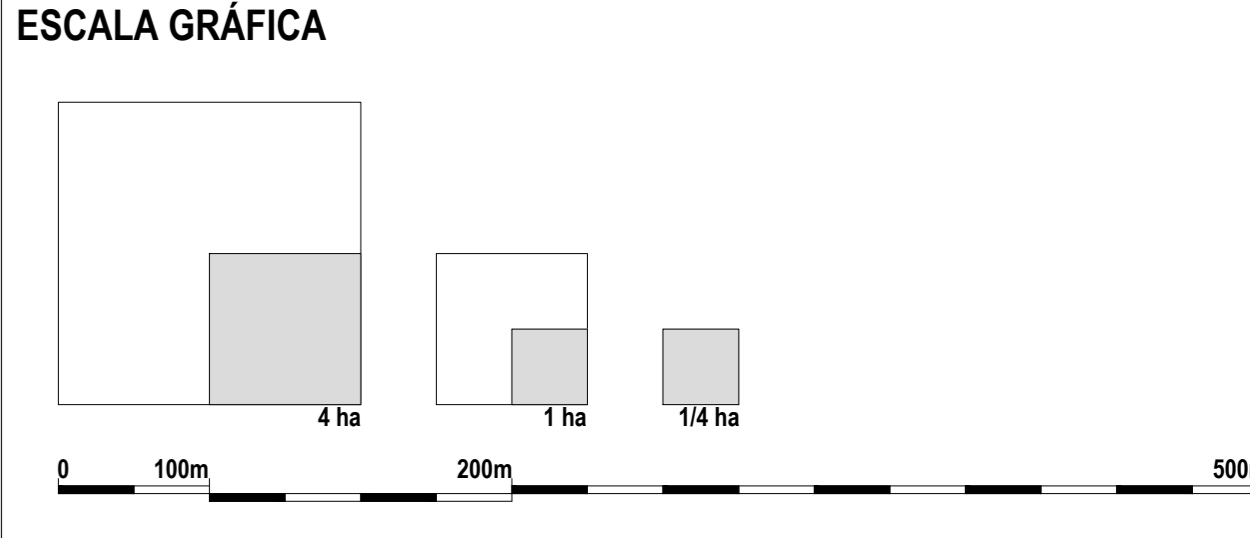
1 Percurso de recolha e transporte nº1 (exclusivo de cidade)
 2 Percurso de recolha e transporte nº2 (exclusivo de cidade)
 3 Percurso de recolha e transporte nº3 (exclusivo de cidade)

Equipamentos**

Equipos singulares
 Contentores

CARTOGRAFIA

Estado-Proprietário: Câmara Municipal de Castelo Branco
 Estado-Projetista: Município, CIP S.A.
 Sistema de Referência Pluriplano: PT-TM66111889
 Escala Pluriplano Pluriplano (E.M.) (S. 0, 10m) - Escala Pluriplano Altimétrica (E.M.) (S. 0,2m)
 Data de Vig. 04/08/2015, Data de Trabalho (E.C. Cartogr.) 26/03/2016
 Processo de Homologação de Cartografia nº 377 DGT em 05-11-2016
 Projeção Pluriplano Pluriplano 99%
 Projeção Cartográfica: Transversa de Mercator



NOTAS e Observações

Sempre que dois ou mais limites coincidem, prevalece o hierarquicamente superior, ou pelo orden estabelecido na respetiva legislação aplicável.
 **Os dados relativos ao número e distribuição de equipamentos e contentores são relativos ao levantamento efetuado pela equipa do PUGCB em 2016.
 **Os percursos de recolha e transporte nº 4, nº 5 e nº 6, (vide Relatório do PUGCB) não se encontram contemplados, uma vez que estão integrados em circuitos circunvizinhos de maior escala.

| | | | |
|--|--|-------------------------|---------------|
| | | | |
| cliente | CÂMARA MUNICIPAL DE CASTELO BRANCO | escala | 1 : 7500 |
| estado | REVISÃO | data | novembro 2021 |
| designado por | PLANO GERAL DE URBANIZAÇÃO DE CASTELO BRANCO | desenho nº1 | respostas |
| substituído | | desenho nº2 | desenho |
| substituído | | desenho nº3 | desenho |
| orden PLANTA DE TRAÇADO DE RECOLHA E TRANSPORTE DE RESÍDUOS SÓLIDOS URBANOS | | D 13 CTB 15 A 053 | |