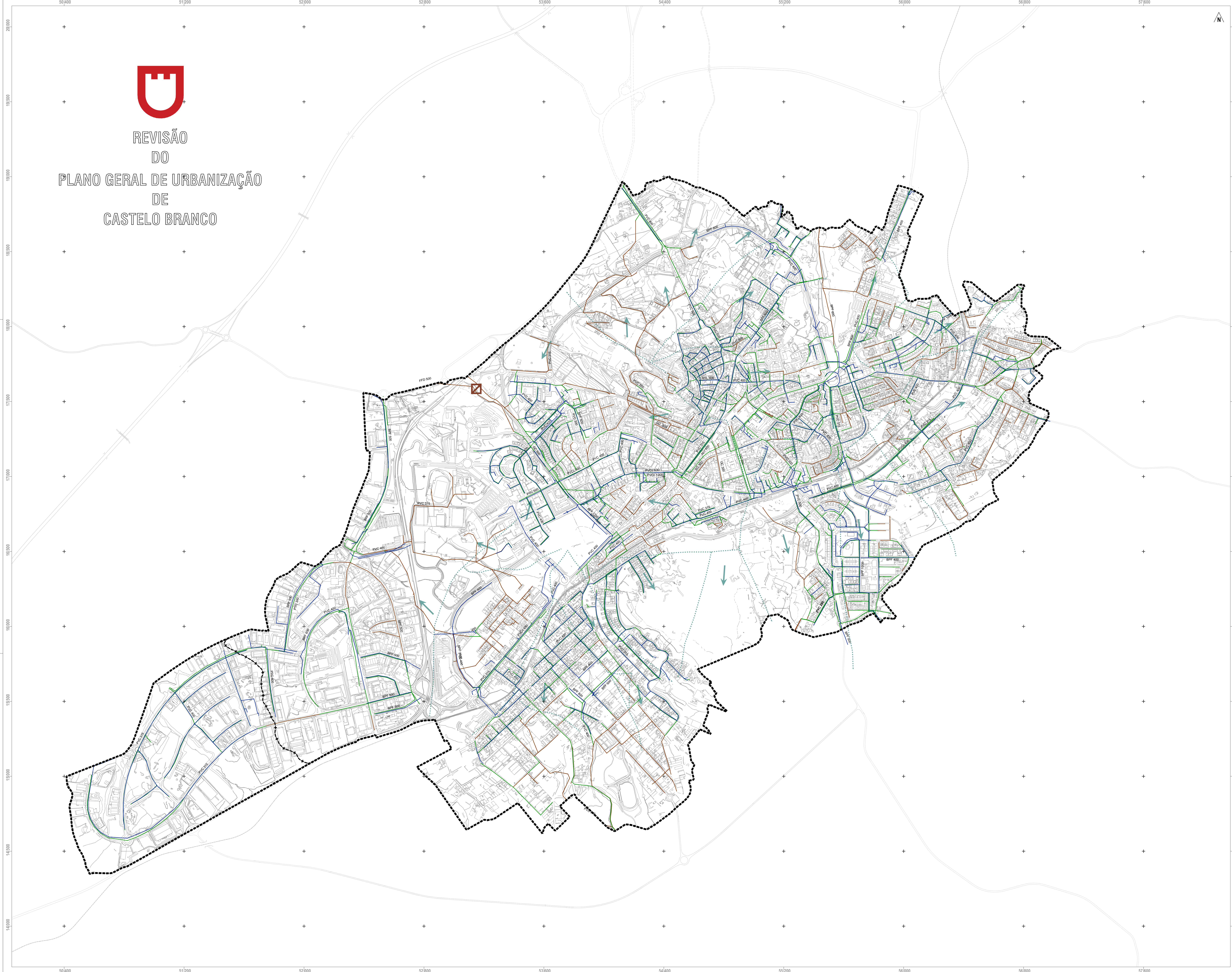


REVISÃO DO PLANO GERAL DE URBANIZAÇÃO DE CASTELO BRANCO



LEGENDA GRÁFICA

Limite administrativo da freguesia (CAOP 2020)
 Limite do perímetro urbano da P.O.U.B.

Espaços de uso especial

Espaços de infraestruturas estruturantes urbanas

Outras infraestruturas estruturantes urbanas

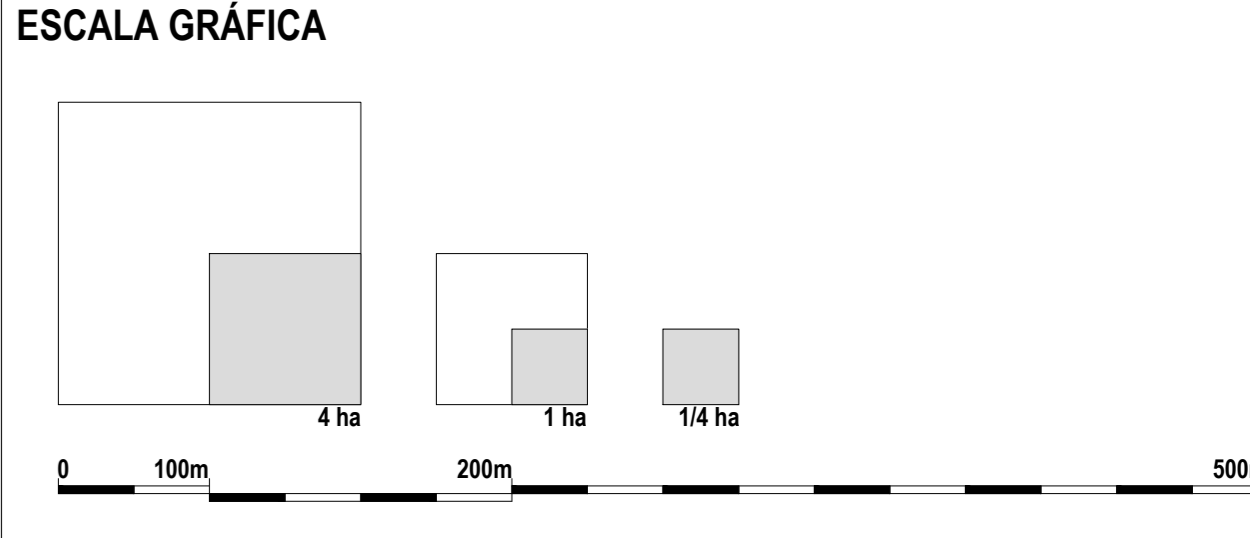
Rede de saneamento
 Descarregador de temperatura
 Limite de sub-bacia de drenagem
 Rede unitária ou pseudo-separativa gráfica (por material das condutas)
 Rede separativa gráfica (por material das condutas)
 Rede de águas pluviais (por material das condutas)
 Sentido de drenagem

Legenda das condutas (por material e diâmetro)

PVC 200
 Diâmetro das condutas
 Material das condutas
 A/C: Alcatel
 B/F: Ásua de betão com fibrocimento
 P/B: Ferra fundido ductil
 OC: Oleo cerâmico
 PVC: Polietileno de alta densidade
 P/C: Polietileno de média densidade

CARTOGRAFIA

Entidade Promotora: Câmara Municipal de Castelo Branco
 Entidade Promotora: Município, C.M. de Castelo Branco
 Sistema de Referência Planimétrica: PT-TM66111989
 Sistema de Referência Altimétrica: Datum Altimétrico: Marégrafo de Cascais
 Escala Planimétrica: 1:50.000 (E.M.O.) / 1:50.000 (E.M.O.) / 1:50.000 (E.M.O.)
 Data de Vig. 04/08/2015, Data de Validade do Cartão: 30/03/2016
 Processo de Homologação de Cartografia nº 377 DGT em 05-11-2016
 Projeção Planimétrica: UTM
 Projeção Cartográfica: Transversa de Mercator



NOTAS e Observações

Sempre que dois ou mais limites coincidem, prevalece o hierarquicamente superior, ou por aplicação legislativa, ou pelo ordenamento estabelecido na respetiva legislação gráfica.

cliente	CÂMARA MUNICIPAL DE CASTELO BRANCO	escala	1 : 7500
data	novembro 2021	autor	ANTÓNIO A. FARINHA DA SILVA
estado	REVISÃO DO PLANO GERAL DE URBANIZAÇÃO DE CASTELO BRANCO	desenho n.º	respostas
substituição		desenho	
substituição		desenho	
autor	PLANTA DE TRAÇADO DA REDE DE SANEAMENTO	autor	