

REVISÃO
DO
PLANO GERAL DE URBANIZAÇÃO
DE
CASTELO BRANCO



LEGENDA GRÁFICA

Linha administrativa da freguesia (CAOP 2020)
 Linha do perímetro urbano da PUGCB

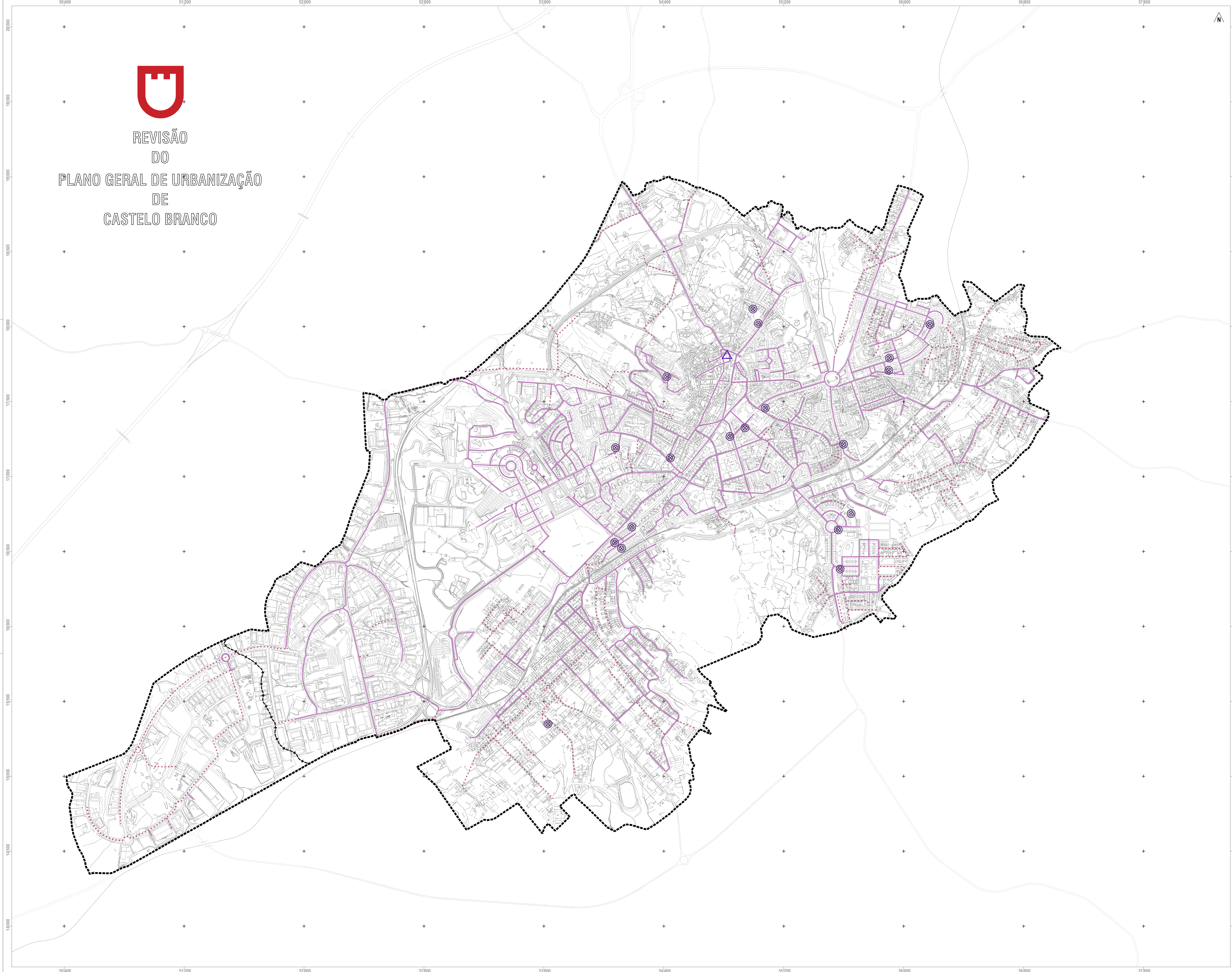
Espaços de uso especial

Espaços de infraestruturas estruturantes urbanas

Outras infraestruturas estruturantes urbanas

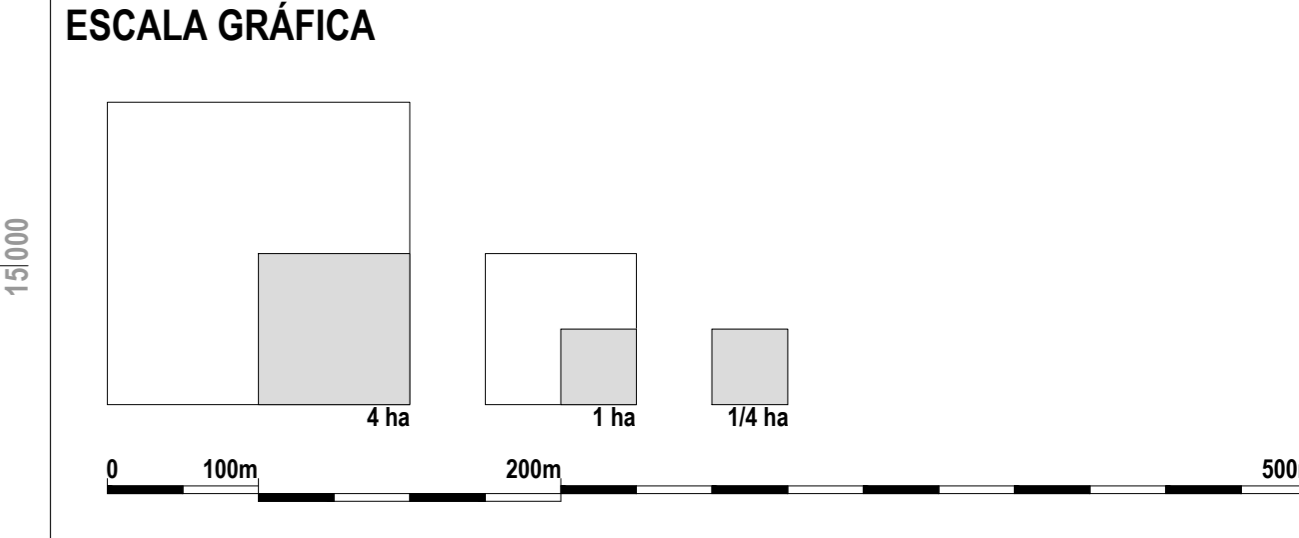
Rede de telecomunicações

Tronco de conduta principal
 Tronco aéreo principal
 Edifício técnico
 Manô



CARTOGRAFIA

Estado-Proprietário: Câmara Municipal de Castelo Branco
 Estado-Proprietário: Município, CIP S.A.
 Sistema de Referência Pluriavaliada: PT-TM66111889
 Sistema de Referência Altimétrica: Datum Altimétrico - Meridiano de Cascaes
 Escala Pluriavaliada (E.M.O.) (S.A.19m) - Escala Pluriavaliada (E.M.O.) (S.02m)
 Data de Vig. 04/02/2015, Data de Validar (S.02m) 24/02/2016
 Processo de Homologação de Cartografia nº 377 DGT em 05-11-2016
 Projeção Pluriavaliada: PT-999
 Projeção Cartográfica: Transversa de Mercator



NOTAS e Observações

Sempre que dois ou mais limites concidem, prevalece o hierarquicamente superior, ou por aplicação legislativa, ou pelo orden estabelecido na respetiva legenda gráfica.

cliente	CÂMARA MUNICIPAL DE CASTELO BRANCO	escala	1 : 7500
estado	REVISÃO	data	dezembro 2023
designado n.º		responsável	
substituído		desenho	
substituído		arquivo	
PLANTA DE TRAÇADO DA REDE DE TELECOMUNICAÇÕES		D 15 CTB 15.A 053	