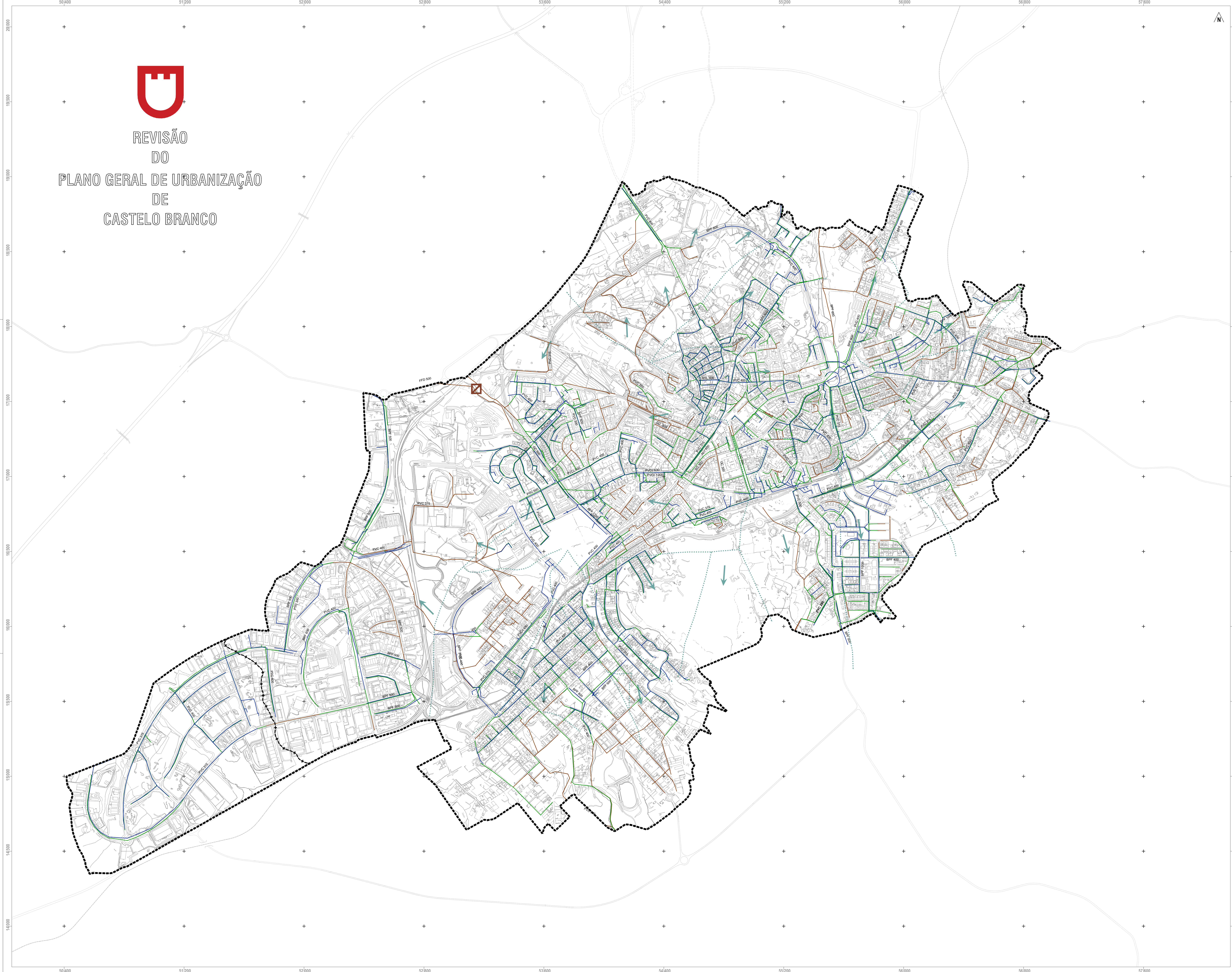


REVISÃO DO PLANO GERAL DE URBANIZAÇÃO DE CASTELO BRANCO



LEGENDA GRÁFICA

- Linha administrativa da freguesia (CAOP 2020)
- Linha do perímetro urbano da PQUUB

Espaços de uso especial

Espaços de infraestruturas estruturantes urbanas

Outras infraestruturas estruturantes urbanas

- Rede de saneamento
- Descarregador de temperatura
- Limite da sub-bacia de drenagem
- Rede unitária ou pseudo-separativa gráfica (por material das condutas)
- Rede separativa gráfica (por material das condutas)
- Rede de águas pluviais (por material das condutas)
- Sentido de drenagem

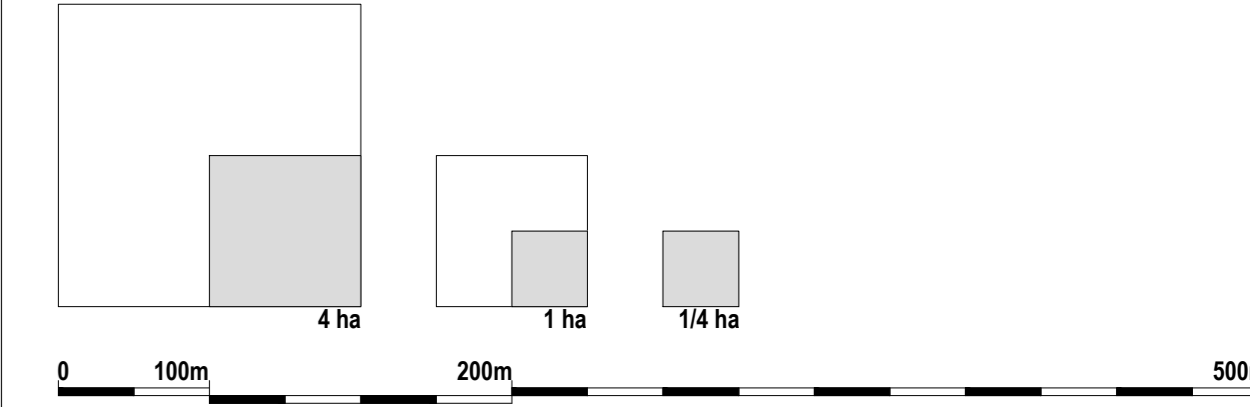
Legenda das condutas (por material e diâmetro)

- PVC 200
- Diâmetro das condutas
- Material das condutas
- A/C - Alcatel
- B/P - Águas de betão ou fibrocimento
- F/P - Ferra fundido ductil
- OC - Oleo cerâmico
- PVC - Polietileno de baixa densidade
- PDC - Polietileno de média densidade

CARTOGRAFIA

Entidade Promotora: Câmara Municipal de Castelo Branco
 Entidade Promotora: Município, CIP S.A.
 Sistema de Referência Pluriavaliada: PT-TM&ETM2009
 Sistema de Referência Altimétrica: Datum Altimétrico - Meridiano de Cascaes
 Escala Pluriavaliada (E.M.O.) (S. 0,19m) - Escala Pluriavaliada Altimétrica (E.M.O.) (S. 0,2m)
 Carta de Via: 8468/2015, Carta de Trabalho (C.T. Cartão): 2642/2016
 Processo de Homologação de Cartografia nº 377/DOU em 05-11-2016
 Projeção Pluriavaliada: WGS 1984
 Projeção Cartográfica: Transversa de Mercator

ESCALA GRÁFICA



NOTAS e Observações

Sempre que dois ou mais limites coincidem, prevalece o hierarquicamente superior, ou por aplicação legislativa, ou pelo orden estabelecido na respetiva legenda gráfica.

cliente	CÂMARA MUNICIPAL DE CASTELO BRANCO	escala	1 : 7500
data	REVISÃO DO PLANO GERAL DE URBANIZAÇÃO DE CASTELO BRANCO	data	dezembro 2023
estado	substituição	responsável	
autor		desenho	
coordenador		aprobado	
PLANTA DE TRAÇADO DA REDE DE SANEAMENTO		D 11 CTB 15.A 053	