

## Prevenir, Planear e Socorrer!

# 112

Nº DE EMERGÊNCIA

### TELEFONES ÚTEIS

PSP

**272 038 900**

GNR

**272 340 900**

SERVIÇO MUNICIPAL  
PROTEÇÃO CIVIL

**800 272 112**

BOMBEIROS

**272 342 122**

# Vespa Asiática

VESPA VELUTINA NIGRITHORAX

TUDO O QUE PRECISA SABER.  
A PROTEÇÃO CIVIL **COMEÇA EM SI!**

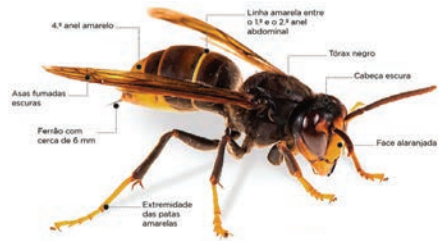
## Vamos fazer deste concelho um lugar seguro!

**Serviço Municipal de Proteção Civil de Castelo Branco**  
Morada Praça do Município, 6000-458 Castelo Branco  
Contacto 272 330 330 | Email [protecaocivil@cm-castelobranco.pt](mailto:protecaocivil@cm-castelobranco.pt)



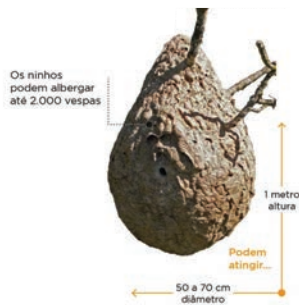
## 1. O que é a Vespa Asiática?

A Vespa Asiática (*Vespa velutina nigrithorax*) é predominantemente preta com uma ampla faixa laranja no abdômen e uma faixa amarela no primeiro segmento.



## 2. Como são os ninhos?

Os ninhos têm uma forma redonda ou em pera, com uma abertura lateral e são geralmente construídos em árvores com altura superior a 5 metros.



## 3. Qual o ciclo de vida?

A Vespa velutina é uma espécie diurna, com um ciclo biológico anual, que apresenta a sua máxima atividade durante o verão, quando atacam em massa as colmeias.

Durante o inverno as rainhas fundadoras hibernam fora do ninho e no início da Primavera abandonam o local de hibernação, para fundar a sua própria colónia.

Em seguida, inicia-se a postura e nascem as obreiras dos ovos fecundados. Mudam-se então para um segundo ninho (ninho secundário) construído frequentemente em locais altos, sendo as obreiras responsáveis pela alimentação das novas larvas, bem como da rainha. Com a saída das obreiras, o crescimento do ninho e da colónia é exponencial.

Com a chegada do Outono nascem os machos e as futuras rainhas que, após acasalarem procuram locais para hibernar. Entretanto a rainha “velha” morre e com ela extingue-se a colónia.



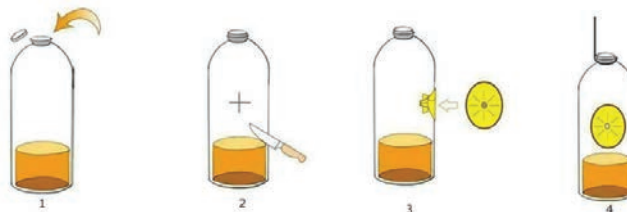
● JANEIRO	● ABRIL	● JULHO	● OUTUBRO
● FEVEREIRO	● MAIO	● AGOSTO	● NOVEMBRO
● MARÇO	● JUNHO	● SETEMBRO	● DEZEMBRO

## 4. Como preparar uma armadilha?

As armadilhas alimentares com iscos atrativos líquidos e sólidos devem ser instaladas a cerca de 1,5 metros de altura, de preferência à sombra, atrás e ao lado das colmeias.

### Recipiente:

- Utilize uma garrafa de plástico transparente de 1,5 L a 2,0 L;
- Mais ou menos no centro da garrafa fazer um corte em cruz com cerca de 3,5 cm, nesse local introduzir a armadilha lateral (pode ser usado um gargalo de outra garrafa);
- Coloque um arame maleável ou um fio à volta do gargalo da garrafa para que possa pendurar a armadilha;
- Misture na armadilha 10ml de isco (uma saqueta) com a receita recomendada na mesma ou utilize uma das 2 soluções apresentadas:



### Solução A:

No início do ano, nos meses de **fevereiro, março e abril**, as vespas precisam de substâncias açucaradas.

- Num garrafão de 5 litros prepare uma solução, juntando em partes iguais, vinho branco, groselha e cerveja preta e distribua por várias armadilhas.

### Solução B:

Em **maio, junho, julho, agosto e setembro**, as vespas precisam de proteína.

- Num garrafão de 5 litros prepare uma solução de 3 litros de água, 1,5 kg de açúcar e 60g de fermento de padeiro. Distribua por várias armadilhas, não devendo a solução ser guardada em garrafão de plástico.

Assim que a armadilha estiver saturada de vespas ou 3 semanas depois, renove a solução sem enxaguar o recipiente da armadilha.



## 5. O que fazer se for picado?

- Remova o ferrão da vespa ou parte do inseto que possa ainda estar cravado na pele;
- Lave o local da picada abundantemente com água fria;
- Se sentir dor, tome um analgésico, como o paracetamol ou ibuprofeno;
- Se tem comichão, aplique gelo ou uma pomada;
- Outra opção passa por tomar um anti-histamínico.

